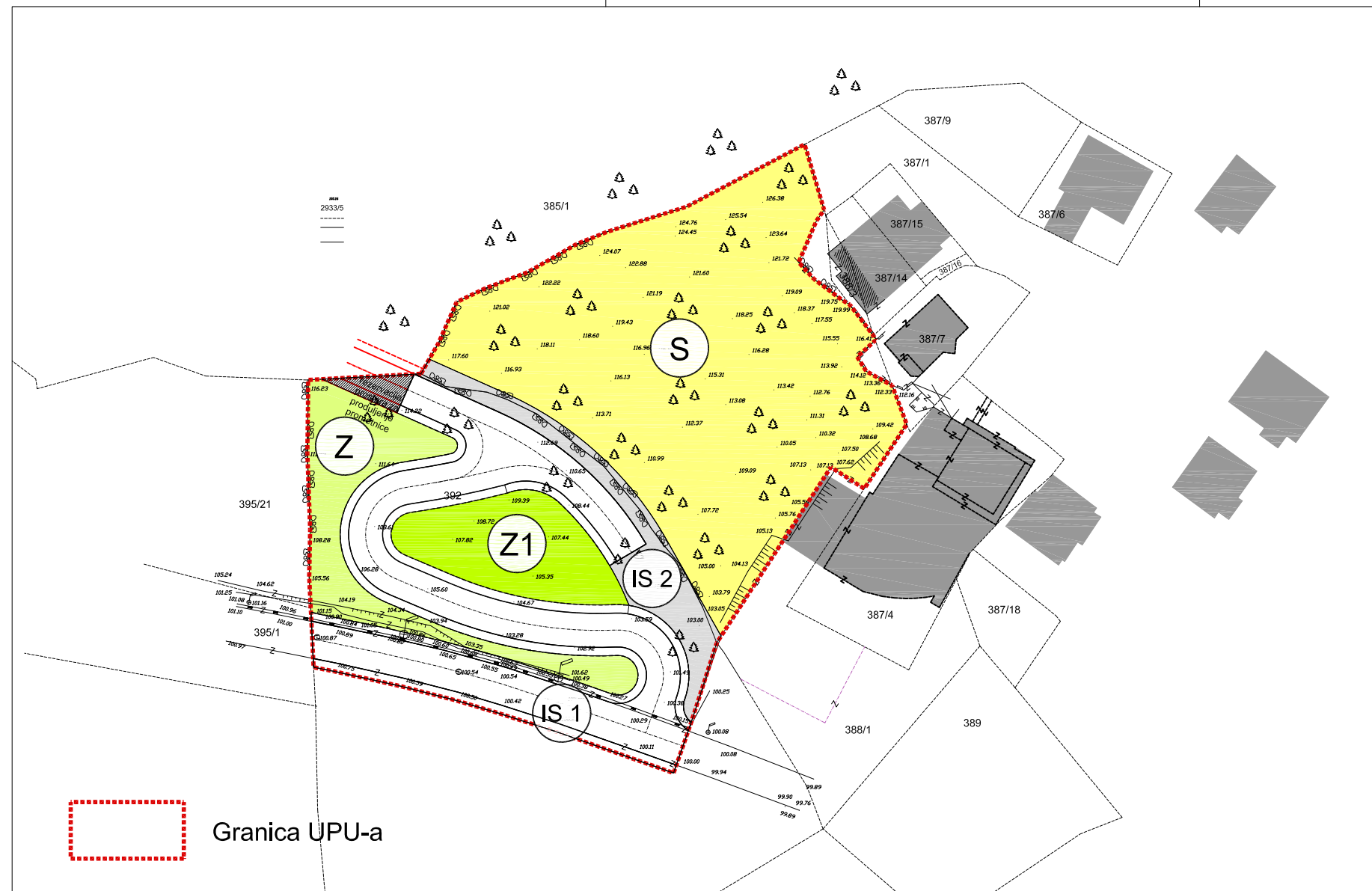
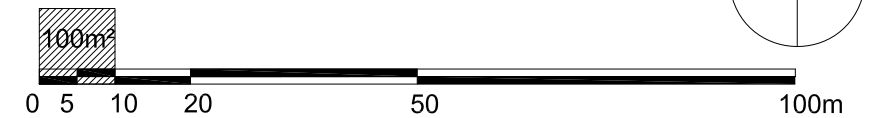




URBANISTIČKI PLAN UREĐENJA
POS - METERIZE
1. KORIŠTENJE I NAMJENA POVRŠINA

M 1:1000



Granica UPU-a

TUMAČ ZNAKOVLJA

1. KORIŠTENJE I NAMJENA POVRŠINA

Stambena namjena

Javne prometnice

Ostale prometne površine

Javni park

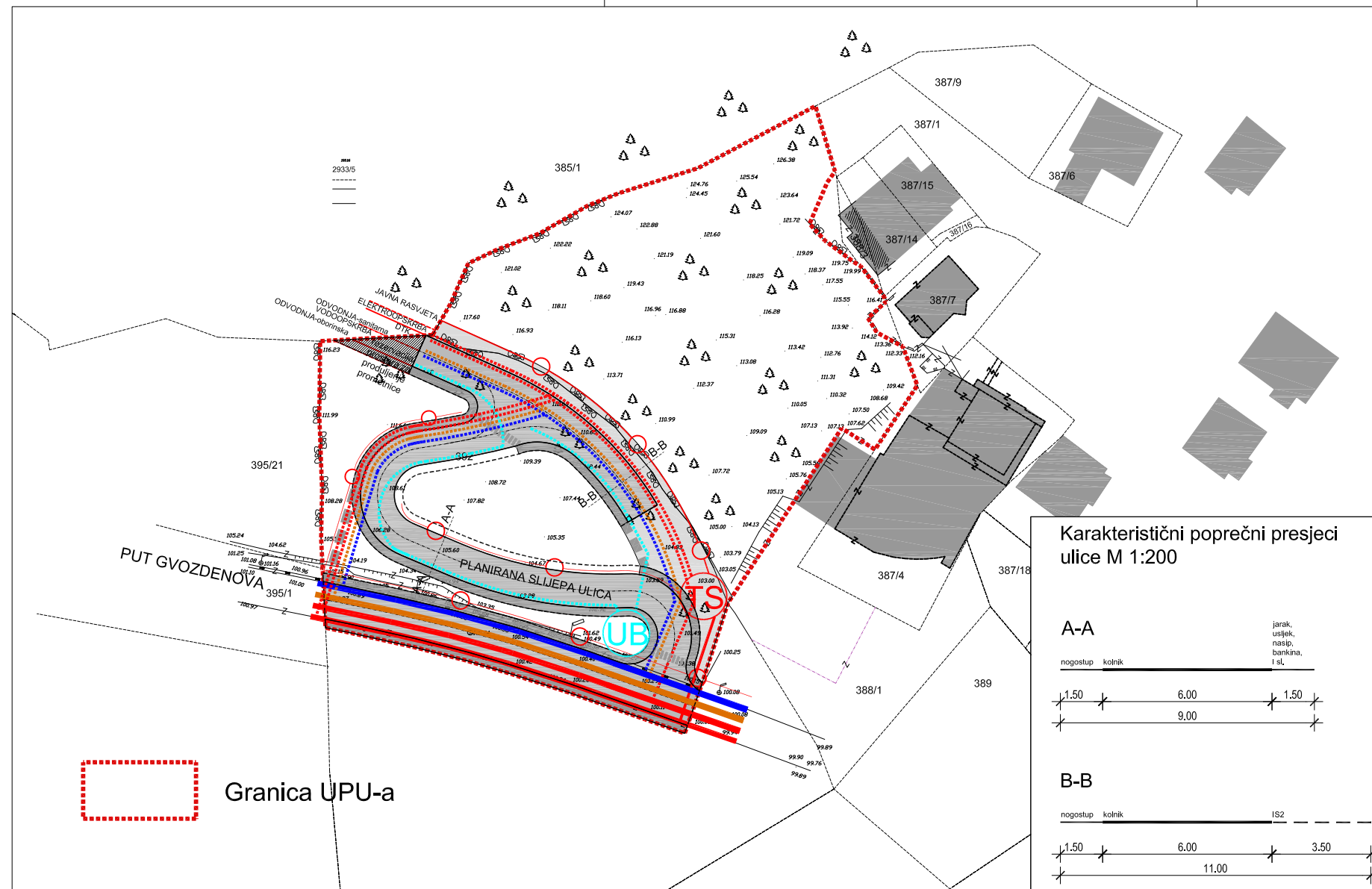
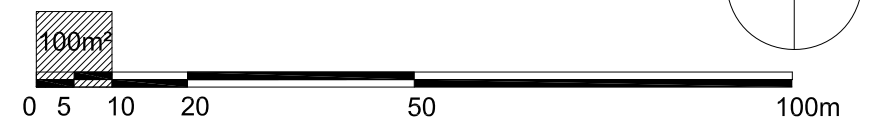
Zaštitno zelenilo

| | |
|---|--|
| Županija: | ŠIBENSKO - KNINSKA |
| Grad: | ŠIBENIK |
| Naziv prostornog plana: | URBANISTIČKI PLAN UREĐENJA POS - METERIZE |
| Naziv kartografskog prikaza: | KORIŠTENJE I NAMJENA POVRŠINA |
| Broj kartografskog prikaza 1. | Mjerilo kartografskog prikaza 1 : 1 000 |
| Odluka o izradi plana: Službeni glasnik Grada Šibenika 03/2012. | Odluka o donošenju plana: Službeni glasnik Grada Šibenika 03/2013. |
| Objava javne rasprave (datum): Službeni glasnik Grada Šibenika 09/2012., od 31.10.2012. Slobodna dalmacija, od 31.10.2012. www.sibenik.hr, www.sibensko-kninska-zupanija, www.mgipu.hr | Javni uvid održan: od: 09.11.2012. do: 10.12.2012. |
| Pečat tijela odgovornog za provođenje javne rasprave: M.P. | Odgovorna osoba za provođenje javne rasprave: mag. spec. Krešimir Petković, dipl.inž.arh. |
| Pravna osoba koja je izradila plan: | aktis projekt d.o.o. za projektiranje, građenje i nadzor 10 000 ZAGREB, ISTARSKA 42 |
| Pečat pravne osobe koja je izradila plan: M.P. | Direktor : Jakov Ahel, dipl.inž.arh. |
| Stručni tim u izradi plana: Jakov Ahel, d.i.a. Branko Mihalić, d.i.a. | Roman Šilje, d.i.a. Marko Bogadi, mag.ing.arch. Luka Hrvojčec, stud.arh. |
| Odgovorni voditelj izrade plana: Jakov Ahel, dipl.inž.arh.,ovlašteni arh. | Jakov Ahel, dipl.inž.arh. |
| Pečat gradskog vijeća: M.P. | Predsjednik gradskog vijeća: mr. sc. Goran Grguričin |
| Istovjetnost prostornog plana s izvornikom ovjerava: | Pečat nadležnog tijela: |

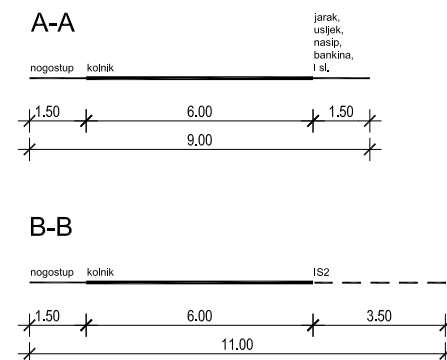


URBANISTIČKI PLAN UREĐENJA
POS - METERIZE
2. PROMETNA, ULIČNA I KOMUNALNA
INFRASTRUKTURNA MREŽA

M 1:1000



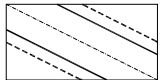


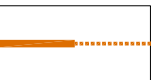


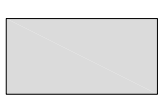
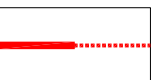


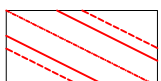
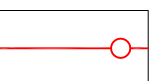
Karakteristični poprečni presjeci
ulice M 1:200



Granica UPU-a

TUMAČ ZNAKOVLJA

2. PROMETNA, ULIČNA I KOMUNALNA INFRASTRUKTURNA MREŽA

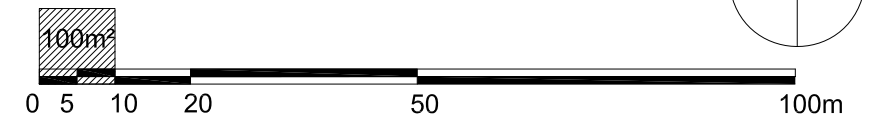
-  Planirana slijepa ulica - IS1
-  Vodoopskrbni cjevovod
-  Kolnik
-  Odvodnja fekalnih voda
-  Nogostup
-  Odvodnja oborinskih voda / upojni bunar
-  Parkiralište uz cestu
Pješačke staza
Kolni prilaz - IS2
-  DTK
-  Obavezne pješačke veze
-  Elektroenergetski vodovi / trafostanica
-  Planirano produljenje ulične mreže
-  Javna rasvjeta

| | | |
|---|---|--|
| Županija: | ŠIBENSKO - KNINSKA | |
| Grad: | ŠIBENIK | |
| Naziv prostornog plana: | URBANISTIČKI PLAN UREĐENJA POS - METERIZE | |
| Naziv kartografskog prikaza: | PROMETNA, ULIČNA I KOMUNALNA INFRASTRUKTURNA MREŽA | |
| Broj kartografskog prikaza | 2. | Mjerilo kartografskog prikaza 1 : 1 000 |
| Odluka o izradi plana: | Službeni glasnik Grada Šibenika 03/2012. | Odluka o donošenju plana: Službeni glasnik Grada Šibenika 03/2013. |
| Objava javne rasprave (datum): | Službeni glasnik Grada Šibenika 09/2012., od 31.10.2012. Slobodna dalmacija, od 31.10.2012. www.sibenik.hr, www.sibensko-kninska-zupanija, www.mgipu.hr | Javni uvid održan: od: 09.11.2012. do: 10.12.2012. |
| Pečat tijela odgovornog za provođenje javne rasprave: | M.P. | Odgovorna osoba za provođenje javne rasprave: mag. spec. Krešimir Petković, dipl.inž.arh. |
| Pravna osoba koja je izradila plan: | aktis projekt <small>d.o.o. za projektiranje, građenje i nadzor 10 000 ZAGREB, ISTARSKA 42</small> | |
| Pečat pravne osobe koja je izradila plan: | M.P. | Direktor : Jakov Ahel, dipl.inž.arh. |
| Stručni tim u izradi plana: | Jakov Ahel, d.i.a. Branko Mihalić, d.i.a. | Roman Šilje, d.i.a. Marko Bogadi, mag.ing.arch. Luka Hrvojevec, stud.arh. |
| Odgovorni voditelj izrade plana: | Jakov Ahel, dipl.inž.arh., ovlašteni arh. | Jakov Ahel, dipl.inž.arh. |
| Pečat gradskog vijeća: | M.P. | Predsjednik gradskog vijeća: mr. sc. Goran Grguričin |
| Istovjetnost prostornog plana s izvornikom ovjerava: | | Pečat nadležnog tijela: |



URBANISTIČKI PLAN UREĐENJA
POS - METERIZE
3.UVJETI KORIŠTENJA, UREĐENJA
I ZAŠTITE POVRŠINA

M 1:1000



Granica UPU-a

TUMAČ ZNAKOVLJA

3. UVJETI KORIŠTENJA, UREĐENJA I ZAŠTITE POVRŠINA

Zaštićeni krajolik Gvozdеноvo Kamenar

| | |
|--|--|
| Županija: ŠIBENSKO - KNINSKA | |
| Grad: ŠIBENIK | |
| Naziv prostornog plana: URBANISTIČKI PLAN UREĐENJA POS - METERIZE | |
| Naziv kartografskog prikaza: UVJETI KORIŠTENJA, UREĐENJA I ZAŠTITE POVRŠINA | |
| Broj kartografskog prikaza 3. | Mjerilo kartografskog prikaza 1 : 1 000 |
| Odluka o izradi plana: Službeni glasnik Grada Šibenika 03/2012. | Odluka o donošenju plana: Službeni glasnik Grada Šibenika 03/2013. |
| Objava javne rasprave (datum): Službeni glasnik Grada Šibenika 09/2012., od 31.10.2012. Slobodna dalmacija, od 31.10.2012. www.sibenik.hr , www.sibensko-kninska-zupanija.hr , www.mgipu.hr | Javni uvid održan: od: 09.11.2012. do: 10.12.2012. |
| Pečat tijela odgovornog za provođenje javne rasprave: M.P. | Odgovorna osoba za provođenje javne rasprave: mag. spec. Krešimir Petković, dipl.inž.arh. |
| Pravna osoba koja je izradila plan: | aktis projekt d.o.o. za projektiranje, građenje i nadzor 10 000 ZAGREB, ISTARSKA 42 |
| Pečat pravne osobe koja je izradila plan: M.P. | Direktor : Jakov Ahel, dipl.inž.arh. |
| Stručni tim u izradi plana: Jakov Ahel, d.i.a. Branko Mihalić, d.i.a. | Roman Šilje, d.i.a. Marko Bogadi, mag.ing.arch. Luka Hrvojevec, stud.arh. |
| Odgovorni voditelj izrade plana: Jakov Ahel, dipl.inž.arh.,ovlašteni arh. | Jakov Ahel, dipl.inž.arh. |
| Pečat gradskog vijeća: M.P. | Predsjednik gradskog vijeća: mr. sc. Goran Grgurićin |
| Istovjetnost prostornog plana s izvornikom ovjerava: | Pečat nadležnog tijela: |

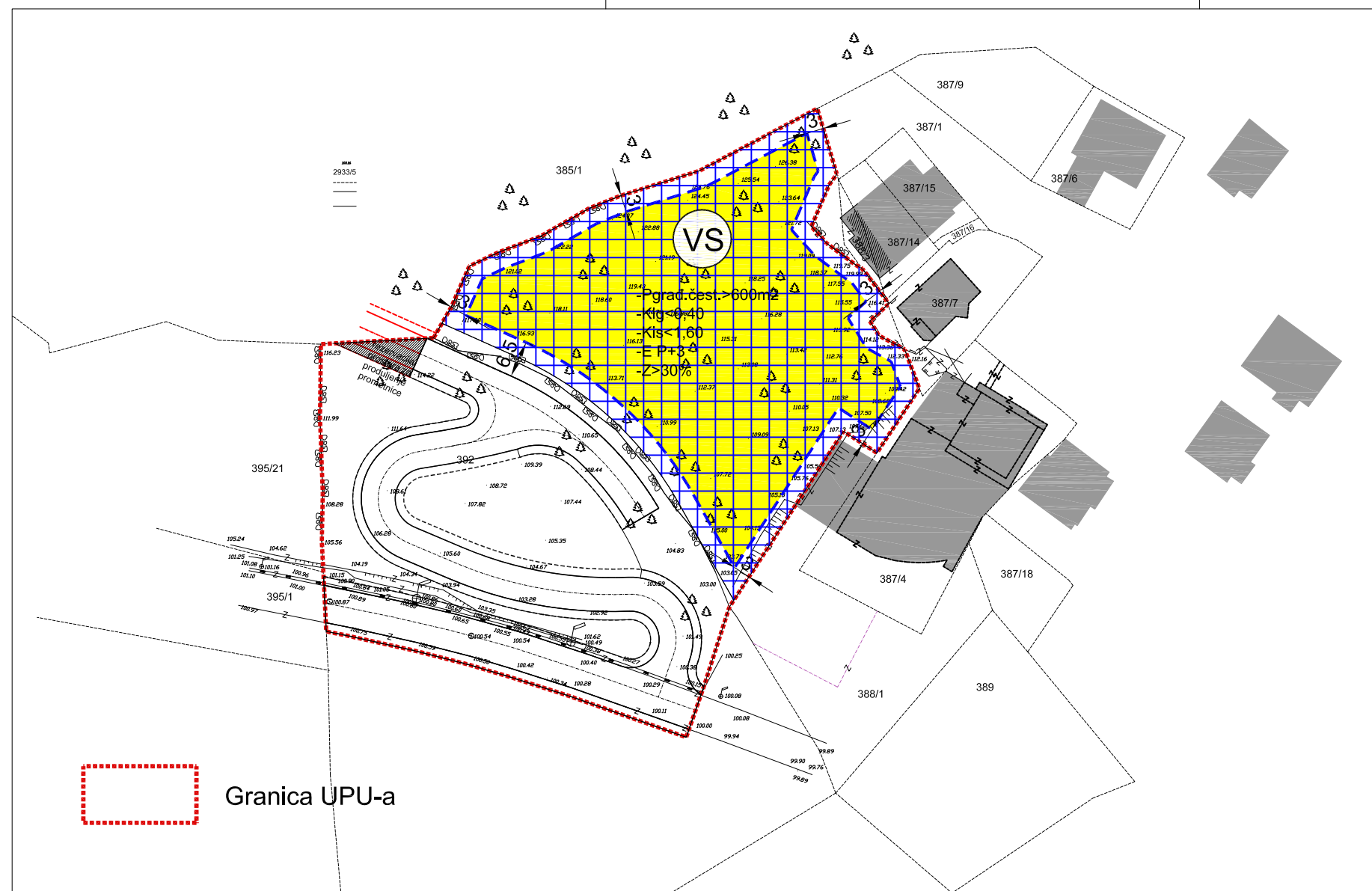
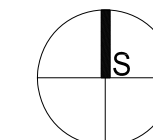


URBANISTIČKI PLAN UREĐENJA
POS - METERIZE
4.NAČIN I UVJETI GRADNJE

M 1:1000



0 5 10 20 50 100m



Granica UPU-a

TUMAČ ZNAKOVLJA

4. OBLICI KORIŠTENJA I NAČIN GRADNJE



Oblik korištenja - nova gradnja



Način gradnje - višestambena gradnja



Granica gradivog dijela čestice za nadzemni dio građevine

Pgrad.čest. - površina građevne čestice

Kig - koeficijent izgrađenosti

Kis - koeficijent iskoristivosti

E - broj etaža

Z - uređene zelene površine

| | |
|---|--|
| Županija: ŠIBENSKO - KNINSKA | |
| Grad: ŠIBENIK | |
| Naziv prostornog plana: URBANISTIČKI PLAN UREĐENJA POS - METERIZE | |
| Naziv kartografskog prikaza: NAČIN I UVJETI GRADNJE | |
| Broj kartografskog prikaza 4. | Mjerilo kartografskog prikaza 1 : 1 000 |
| Odluka o izradi plana: Službeni glasnik Grada Šibenika 03/2012. | Odluka o donošenju plana: Službeni glasnik Grada Šibenika 03/2013. |
| Objava javne rasprave (datum): Službeni glasnik Grada Šibenika 09/2012., od 31.10.2012. Slobodna dalmacija, od 31.10.2012. www.sibenik.hr, www.sibensko-kninska-zupanija, www.mgipu.hr | Javni uvid održan: od: 09.11.2012. do: 10.12.2012. |
| Pečat tijela odgovornog za provođenje javne rasprave: M.P. | Odgovorna osoba za provođenje javne rasprave: mag. spec. Krešimir Petković, dipl.inž.arh. |
| Pravna osoba koja je izradila plan: | aktis projekt d.o.o. za projektiranje, građenje i nadzor 10 000 ZAGREB, ISTARSKA 42 |
| Pečat pravne osobe koja je izradila plan: M.P. | Direktor : Jakov Ahel, dipl.inž.arh. |
| Stručni tim u izradi plana: Jakov Ahel, d.i.a. Branko Mihalić, d.i.a. | Roman Šilje, d.i.a. Marko Bogadi, mag.ing.arch. Luka Hrvojevec, stud.arh. |
| Odgovorni voditelj izrade plana: Jakov Ahel, dipl.inž.arh.,ovlašteni arh. | Jakov Ahel, dipl.inž.arh. |
| Pečat gradskog vijeća: M.P. | Predsjednik gradskog vijeća: mr. sc. Goran Grgurićin |
| Istovjetnost prostornog plana s izvornikom ovjerava: | Pečat nadležnog tijela: |